



# Tahadhari kwa Wageni

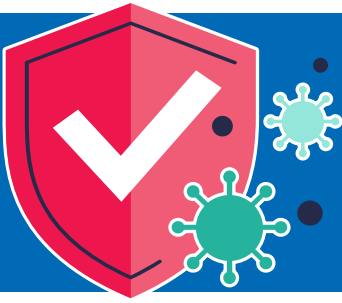
Ikiwa una dalili zozote zifuatazo  
za COVID-19:

- Joto na/au kibaridi
- Kukohoa
- Shida ya kupumua
- Hisia iliyopungua ya kunusa au kuonja
- Kuumwa na koo
- Ugumu wa kumeza
- Jicho nyekundu
- Homa ya umaji au yenye kufunga pua
- Maumivu ya kichwa
- Matatizo ya mmeng'enyo wa chakula kama vile kichefuchefu/kutapika, kuhara, maumivu ya tumbo
- Maumivu yasiyo ya kawaida ya misuli
- Uchovu mwingi
- Kuanguka chini mara kwa mara

AU umekaribiana na mtu aliye na COVID-19 au mtu ambaye amepata dalili mpya za kupumua **tafadhali usiingie kwenye kliniki** NA uwasiliane na

- mtoa huduma wako wa afya
- Telehealth Ontario (1-866-797-0000)
- Au tembelea Kituo cha Uchunguzi ili upimwe

Ili kuhifadhi nafasi tena tumia chaguo la kughairi katika ujumbe wako wa uthibitisho au piga simu kwa 519-575-4400.



# COVID-19 Vaccine

## Clinic Symptom Screening Tool

1. **Je, una dalili au ishara zozote mpya au zinazozidi zilizo rodheshwa kwenye upande mwingine wa ukurasa huu? Dalili hazipaswi kuwa sugu au zinazohusiana na sababu au hali nyingine zinazojulikana.**  
 Ndiyo  Hapana
2. **Je, umesafiri nje ya Canada katika siku 14 zilizopita? Ikiwa wewe ni mfanyakazi muhimu anayesafiri mara kwa mara kwenye mpaka wa Canada-Marekani kwa sababu za kikazi, chagua "Hapana".**  
 Ndiyo  Hapana
3. **Katika siku 14 zilizopita, kuna kitengo cha afya ya umma kilichokutambua kama mtu aliyekaribiana na mtu ambaye kwa sasa ana COVID-19?**  
 Ndiyo  Hapana
4. **Je, daktari, mtoa huduma ya afya, au kitengo cha afya ya umma kilikuelezea kwamba unapaswa kuwa umejitenga kwa sasa (kukaa nyumbani)?**  
 Ndiyo  Hapana
5. **Katika siku 14 zilizopita, umepokea arifu ya maambukizi ya COVID kwenye simu yako? Ikiwa tayari ulienda kupimwa na ukapata kuwa huna maambukizi, chagua "Hapana."**  
6.  Ndiyo  Hapana

Ikiwa mteja alijibu **HAPANA** kwa maswali yote kuanzia 1 hadi 5, anaweza kuendelea

Ikiwa mteja alijibu **NDIYO** kwa maswali yoyote kuanzia 1 hadi 5, hawezi kuendelea na lazima apange upya miadi yake



Talk to a real person 24/7 in over 200 languages: 519-514-1499  
Deaf and hard of hearing (TTY): 519-575-4608  
[regionofwaterloo.ca/VaccineCommunity](https://regionofwaterloo.ca/VaccineCommunity)