

**Dans la communauté de la petite enfance...**

Le bien-être des enfants et des familles est au centre des politiques et de la planification, tant dans la communauté qu'avec les partenaires du système.



**Enfants et familles de la communauté de la petite enfance...**

Les politiques sont conçues dans le meilleur intérêt des enfants et les familles ont confiance dans le système de la petite enfance.



Early Years Engage

Amélioration continue de la qualité dans la région de Waterloo

# Notre vision de la qualité dans la région de Waterloo

La **Qualité** est une responsabilité partagée et soutenue par un système de relations : les relations entre les éducateurs, les enfants et leurs parents, entre les professionnels au sein des organisations, entre le système et les partenaires fournisseurs de services, et dans toute la communauté.

Les principes suivants décrivent la vision de la région de Waterloo pour offrir un système de haute qualité pour la petite enfance en mettant en œuvre un cadre comportant huit éléments liés à la qualité.

**Dans la communauté de la petite enfance...**

Les fonds publics sont destinés à financer des programmes de haute qualité et à soutenir de plus en plus les programmes de la petite enfance accessibles à toutes les familles. Les programmes de la petite enfance sont dotés de ressources adéquates. Les programmes de la petite enfance démontrent leur viabilité grâce à la responsabilisation financière et à de bonnes pratiques de gestion.



**Enfants et familles de la communauté de la petite enfance...**

Les enfants et les familles sont en mesure de choisir des programmes et des services pour la petite enfance qui sont toujours de haute qualité, inclusifs et accessibles.

**Dans la communauté de la petite enfance...**

Les professionnels de la petite enfance sont qualifiés pour leur poste, rémunérés équitablement, respectés dans la communauté et au travail. Ils apportent leadership et expertise, et s'engagent dans la pratique réflexive et l'apprentissage tout au long de la vie. Tous les professionnels comprennent l'importance de leur rôle dans la création de liens de personne à personne pour soutenir des relations positives.



**Enfants et familles de la communauté de la petite enfance...**

Les relations entre les enfants, les familles et les professionnels du système de la petite enfance sont réciproques. Chacun est reconnu pour son expertise, ses connaissances et ils s'entraident dans leurs rôles respectifs. Les enfants et les familles acquièrent un fort sentiment de confiance et d'appartenance lorsque les partenaires du système fournissent des environnements de travail positifs et des occasions de leadership.

**Dans la communauté de la petite enfance...**

Les expériences de la petite enfance (PE) sont cohérentes avec la pédagogie actuelle et sont éclairées par les recherches les plus récentes sur la santé infantile, le développement et l'apprentissage.



**Enfants et familles de la communauté de la petite enfance...**

Les expériences vécues par les enfants et les familles sont cohérentes avec la pédagogie actuelle et les valeurs du système. Ils sont les bienvenus et respectés pour leur culture et leur diversité, et sont soutenus dans des transitions transparentes vers d'autres services.

**Dans la communauté de la petite enfance...**

Un climat est mis en place pour créer des expériences de la petite enfance qui favorisent les relations, l'appartenance et le bien-être des enfants, des familles et des éducateurs. Les environnements sont conçus, entretenus et équipés pour susciter la curiosité, l'exploration, la recherche et soutenir l'autorégulation par le jeu. Dans l'ensemble, les environnements reflètent le respect des enfants, de leurs capacités et de leurs compétences.



**Enfants et familles de la communauté de la petite enfance...**

Les enfants ont le droit de faire l'expérience de jeux significatifs, actifs, créatifs et exploratoires, tant à l'intérieur qu'à l'extérieur. Les environnements sont pensés et adéquatement équipés en fonction du développement des enfants et pour soutenir leur santé et leur bien-être. Les partenaires du système de la petite enfance établissent des liens de personne à personne avec les parents/principaux aidants. Des liens solides permettent d'établir des relations de confiance et respectueuses avec les enfants, les familles et les professionnels.

**Dans la communauté de la petite enfance...**

Les partenaires du système sont dotés de structures de gouvernance bien conçues et d'une hiérarchie des responsabilités claires.



**Enfants et familles de la communauté de la petite enfance...**

Les enfants et les familles sont impliqués dans la communauté de manière significative et ressentent un sentiment d'appartenance. Les familles savent qu'elles peuvent partager des idées, des préoccupations, poser des questions et qu'elles seront traitées avec respect. Les enfants et les familles ont accès à des relations significatives dans les programmes de quartier. Les partenaires du système répondent à leurs besoins.

**Dans la communauté de la petite enfance...**

Les gestionnaires et les partenaires du système rassemblent, utilisent, partagent et relient les données pour guider la planification et assurer une amélioration continue de la qualité. Cette information contribue aux recherches toujours plus nombreuses sur la petite enfance.



**Enfants et familles de la communauté de la petite enfance...**

Les enfants et les familles bénéficient de programmes pour la petite enfance qui s'engagent dans un cycle continu d'amélioration de la qualité et de suivi. Les enfants et les familles apportent des idées et des suggestions qui guident la planification du programme et du système. L'apprentissage et le développement des enfants sont montrés et célébrés grâce aux portefeuilles et à la documentation. Les familles ont accès à de l'information significative à la fois pour s'engager dans l'apprentissage de leur enfant et au niveau du système, et pour rester à l'affût des prises de décisions.

**Dans la communauté de la petite enfance...**

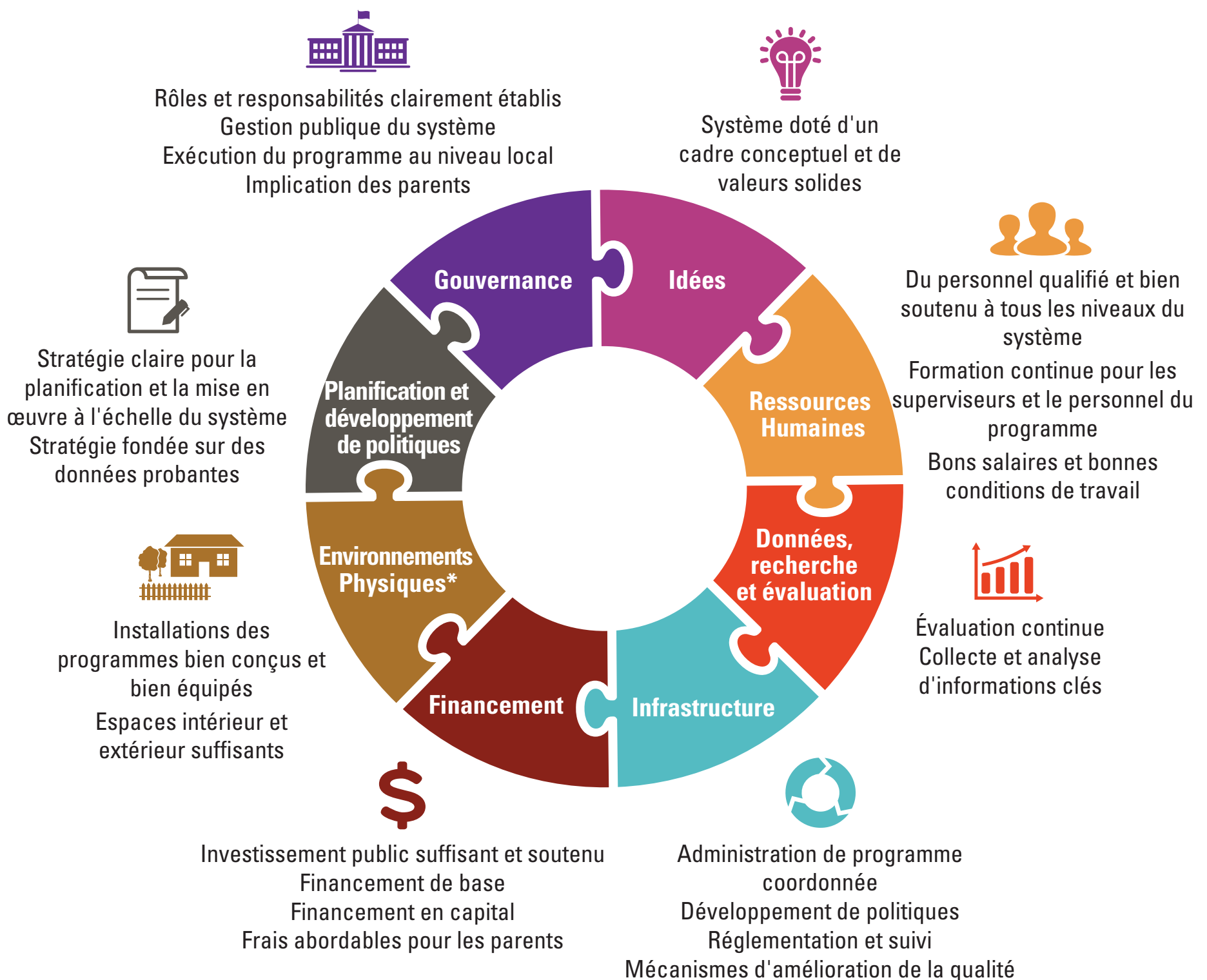
Les programmes de la petite enfance sont conçus à des fins particulières, co-localisés ou connectés à d'autres services dans les quartiers. Des processus courants à l'échelle du système existent.



**Enfants et familles de la communauté de la petite enfance...**

Les familles peuvent facilement identifier et localiser les emplacements des partenaires du système. Les familles comprennent qu'il s'agit d'endroits où elles peuvent aller pour profiter des programmes et des services de la petite enfance.

# Les huit éléments de la qualité



(Source: Martha Friendly et Jane Beach, (2005). Elements of a high quality early learning and child care system. Childcare Resource and Research Unit.)

## Glossaire

### Cohérence

Une expérience vécue, c.-à-d. notre vision de la qualité dans la région de Waterloo telle que ressentie et vécue par les enfants, les familles et les partenaires du système.

### Éducateurs

Les éducatrices et les éducateurs de la petite enfance inscrit(e)s (EPEI) et autres intervenants employés pour travailler directement avec des groupes d'enfants.

### Environnements physiques

**\*Remarque :** Pour notre vision de la qualité dans la région de Waterloo, la définition des environnements physiques a été élargie. L'environnement est le contexte dans lequel l'apprentissage se déroule et sert de cadre à des relations positives et réactives pour les enfants et leurs familles. Il englobe l'espace physique à l'intérieur et à l'extérieur, l'ameublement et le matériel, l'organisation du temps (horaires), ainsi que le climat socio-affectif et les « manières d'être » (ministère de l'Éducation, 2014).

### Pédagogie

La pédagogie est la compréhension de la façon dont l'apprentissage se déroule et la philosophie et la pratique qui soutiennent cette compréhension. (Ministère de l'Éducation, Ontario, 2007). « Comment apprend-on? » est la déclaration de principe qui sous-tend la pédagogie de la petite enfance en Ontario. Le Règlement de l'Ontario 137/15 de la Loi sur la garde d'enfants et la petite enfance comprend des exigences relatives à la déclaration de principe « Comment apprend-on? » de la pédagogie de la petite enfance en Ontario.

### Professionnels

Tous les employés partenaires du système de la petite enfance.

### Gestionnaires du système

Au niveau municipal, les gestionnaires des services municipaux regroupés (GSMR) et les conseils d'administration des services sociaux de district (CADSS) agissent comme des gestionnaires du système qui planifient et exécutent des programmes et des services communautaires pour la petite enfance régis et financés par le ministère de l'Éducation (ministère de l'Éducation, 2013).

### Partenaires du système

Organismes qui ont conclu des ententes de services avec la municipalité pour offrir des services dédiés à la petite enfance.

### Pour plus d'informations :

Programmes de qualité, Services à l'enfance  
Téléphone: 519- 575-4400  
Courriel: [qualityinitiatives@regionofwaterloo.ca](mailto:qualityinitiatives@regionofwaterloo.ca)